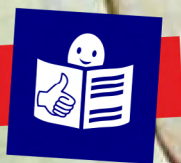


LA ESCUELA DE PARTICIPACIÓN CIUDADANA

EN LECTURA FÁCIL



AYUNTAMIENTO DE CÓRDOBA



¿Qué es la Escuela de Participación Ciudadana?

La Escuela de Participación Ciudadana es un proyecto del Ayuntamiento de Córdoba para mejorar la **participación ciudadana** en la ciudad.

Es un grupo de personas que trabaja para que los vecinos, las vecinas y las asociaciones tengan más formas de aprender y dar su opinión sobre los temas más importantes de la ciudad.

Participación ciudadana: es la forma en la que los vecinos y vecinas de una ciudad participan en las decisiones que toma el Ayuntamiento.

La Escuela de Participación Ciudadana organiza:

- cursos y talleres,
- debates
- y otras actividades de intercambio de ideas.





La Escuela de Participación Ciudadana nació en marzo de 2011.

Las oficinas de la Escuela están en la calle Puerta Plasencia, detrás de la Biblioteca Central de Lepanto.



Puedes contactar con la Escuela en:

☎ El teléfono: 957.499.947

@ El correo electrónico:
escuela.participacion@ayuncordoba.es

🌐 La página web: <https://participa.cordoba.es/m-participacion-tu-ayuda-cuenta/escuela-de-participacion-ciudadana>

📘 El perfil en **Facebook**:
Escuela de Participación Ciudadana

Facebook: es una famosa red social.



¿Cuáles son las tareas de la Escuela de Participación Ciudadana?

Las tareas de la Escuela de Participación Ciudadana son:

1. Animar a los vecinos y a las vecinas a participar en los temas que les preocupan de la ciudad.

También debe animar a los vecinos y a las vecinas para que formen parte de los **grupos de trabajo de participación ciudadana** de la ciudad.

2. Ayudar a que los vecinos y las vecinas tengan lo que sea necesario para poder participar y sepan cómo hacerlo.

Por ejemplo, con cursos que enseñen a gestionar proyectos o a comunicarse mejor.

3. Animar a los vecinos y a las vecinas para que formen asociaciones.

Grupos de trabajo de participación ciudadana:

son grupos de trabajo para que los vecinos y las vecinas participen en las decisiones de la ciudad. Por ejemplo, los Consejos de Distrito o el Consejo del Movimiento Ciudadano.



4. Dejar que las asociaciones y los grupos de vecinos y de vecinas usen su oficina y otros espacios para organizar cursos y talleres.

Proceso participativo:

es una forma de realizar proyectos y trámites en la que se cuenta con la opinión de las personas afectadas.

5. Animar al Ayuntamiento para que sus proyectos sigan **procesos participativos**.

6. Ayudar a que las asociaciones de la ciudad y los nuevos grupos de vecinos y vecinas que se creen trabajen juntos.

¿Qué servicios da la Escuela de Participación Ciudadana?

La Escuela de Participación organiza cursos y presta sus materiales y espacios a todas las personas y a las asociaciones de la ciudad.

Y también algunas veces, organiza cursos y actividades para las personas que trabajan en el Ayuntamiento.



Las oficinas de la Escuela tienen:

- Una recepción.

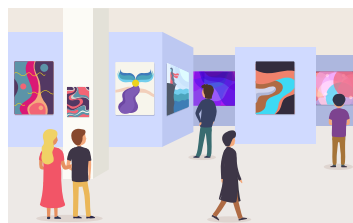
Las personas que trabajan en la Escuela reciben a los vecinos y a las vecinas en este espacio.



- 3 clases.

- Una zona de exposiciones.

Las personas dejan sus trabajos de arte o de cultura en esta sala para que otras personas los vean.



- 2 despachos.

Las personas que gestionan el trabajo de la Escuela trabajan aquí.



- 3 almacenes.

Aquí guardan sus materiales cuando no se usan.

- Cuartos de baño.



En la Escuela hay los materiales y la **conexión web** necesaria para hacer cursos y talleres.

Las personas pueden:

- Ir a los cursos y a los talleres que organizan la **Delegación de Participación Ciudadana** y los vecinos y las vecinas.

- Pedir un espacio de la Escuela para organizar un curso, una charla y otras actividades parecidas.

Las personas pueden pedir un espacio de la Escuela a través de asociaciones o grupos de vecinos y de vecinas.

- Pedir materiales para organizar cursos o charlas en otros espacios de la ciudad.

Conexión web: es el sistema que hace que haya internet en una casa o en una oficina.

Delegación de Participación Ciudadana: es el grupo de personas del Ayuntamiento que trabaja para que los vecinos y las vecinas puedan participar en las decisiones de la ciudad.



Estos cursos tienen que animar a los vecinos y a las vecinas a que participen en las decisiones de la ciudad.

Las personas que organizan estos cursos no pueden ganar dinero con ellos.

La Escuela prestará estos materiales:

- Un proyector para reproducir videos o imágenes en una pantalla grande.



- Una pantalla.
- Altavoces y micrófonos.
- Un ordenador.



© **Lectura fácil Europa.**

Más información en: www.easy-to-read.eu



Documento original:

Departamento de Participación Ciudadana - Ayuntamiento de Córdoba

Dirección:

Jesús Andrés Peña Ojeda.

Departamento de Accesibilidad, Planificación y Estrategias de Sostenibilidad– Ayuntamiento de Córdoba



Diego García Sánchez. Cuarto Sector S. Coop. And.

Coordinación y adaptación a lectura fácil:

Nuria Mesa Muñoz. Instituto Lectura Fácil S. Coop. And.

Validación cognitiva:

Dilee lectura fácil. Sociedad cooperativa especial. Villanueva de la Serena, Badajoz.

Técnicas dinamizadoras: Ángela Pajuelo Benítez y Ángela García Gallego.

Validadores y validadoras:

Juan Pedro Pérez Infantes

María Vargas Borrillo

Alejandro Díaz Gil

Diseño y maquetación:

Ediciones RODIO, S. Coop. And.

Fecha de publicación: Diciembre 2020.

Este pictograma informa

que el texto al que acompaña está adaptado a lectura fácil.

La información que se da en este texto

es la misma que en el texto original

pero mediante frases cortas,

expresiones sencillas e imágenes comprensibles.



institutolecturafacil.org



AYUNTAMIENTO DE CÓRDOBA